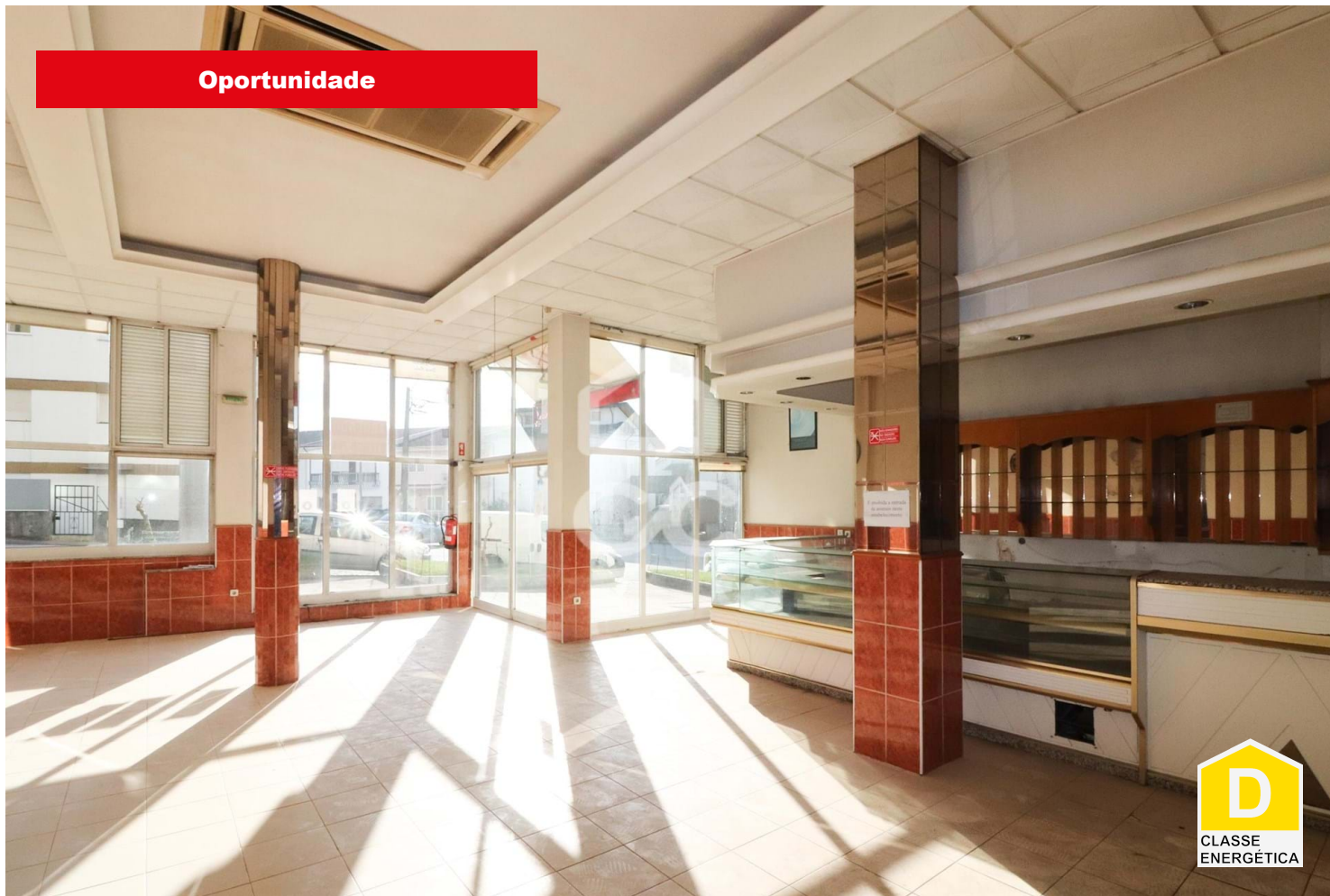


Oportunidade



## Restaurantes / Bares / Lojas

 Ermesinde, Valongo, Porto

**1 300 € / mês**

Referência: 335/N/01970

Estabelecimento destinado a Cafeteria, Confeitaria e Pão Quente. É composto por 2 espaços, público e fabrico ou armazém. Tem instalações sanitárias para Homens e Senhoras e Vestiário. Área total aprox. de 163,00m<sup>2</sup>. Poderá ser utilizado também para outro tipo de Comércio ou Serviços.

