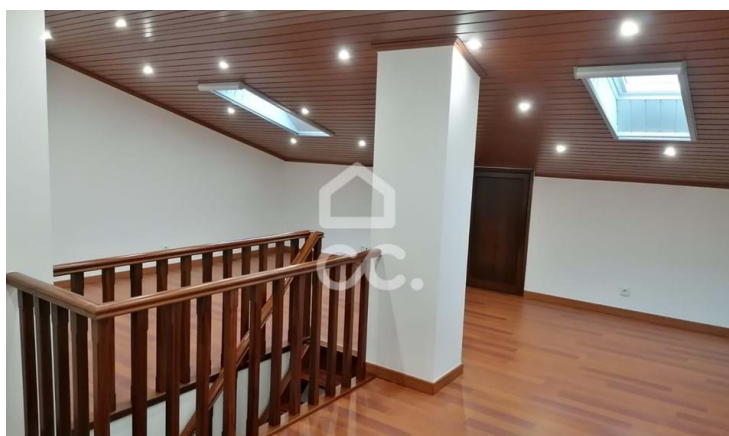


Arrendado



Apartamento T2

 Santa Maria, São Pedro e Matações, Torres Vedras, Lisboa

Preço sob

Referência: 321/A/01208

Apartamento T2 + 1 com lugar de garagem, para arrendamento em Torres Vedras

Com uma excelente localização, este apartamento de 105m² é composto por dois quartos com roupeiros embutidos, sala, cozinha e casa de banho com banheira. O hall de entrada dispõe de acesso ao piso superior onde encontra um aproveitamento de sótão que possui uma casa de banho com duche, arrumos e um espaço amplo que poderá converter numa sala de convívio. Situa-se junto ao Choudal. a 1min a pé da Rodoviária e do centro de Torres Vedras. O imóvel tem c

Perspectiva Imbatível, Lda.

APEMIP: 5016 / AMI: 10073 - Telefone: (+351) 262609419

